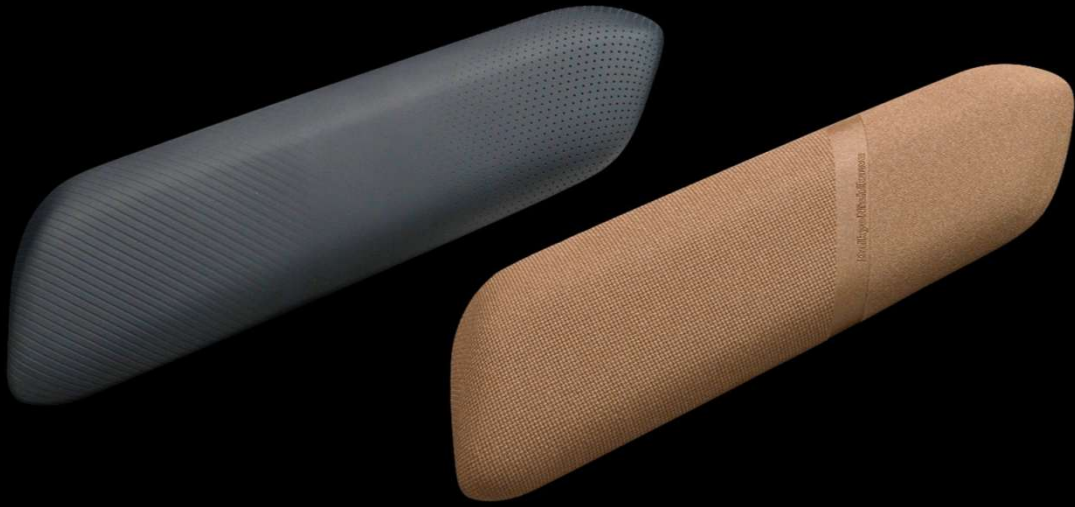


# フレキシブル表皮

特願2025-153383  
特願2025-154371 他

スラッシュ成形技術の特徴を活かした、高意匠・環境対応型内装加飾部品



- 複雑形状も忠実再現し、多彩な意匠を自由に表現
- 表皮成形時に賦形することで接着不要の易組付構造を実現
- 易解体構造により表皮回収性を向上させELV対応に貢献

